

How to draw a frame in Word

How to draw a frame in Word. Creating a cover page in Word or highlighting certain text with a border will make your Word document more impressive and professional. If you do not know how to draw frames in Word, please join

Creating a cover page in Word or highlighting certain text with a border will make your Word document more impressive and professional. If you do not know how to draw frames in Word, please refer to the following article.



Here are detailed instructions for how to draw frames in Word, please follow along.

Draw a frame around the text

Step 1: Highlight any text you want to draw a frame .

Công nghệ thông tin - Wikipedia

Công nghệ thông tin, viết tắt **CNTT**, (tiếng Anh: *Information Technology* hay là **IT**) là một nhánh ngành kỹ thuật sử dụng máy tính và phần mềm máy tính để chuyển đổi, lưu trữ, bảo vệ, xử lý, truyền tải và thu thập thông tin.^[1]

Ở Việt Nam, khái niệm **Công nghệ Thông tin** được hiểu và định nghĩa trong Nghị quyết Chính phủ 49/CP ký ngày 04/08/1993: "*Công nghệ thông tin là tập hợp các phương pháp khoa học, các phương tiện và công cụ kỹ thuật hiện đại - chủ yếu là kỹ thuật máy tính và viễn thông - nhằm tổ chức khai thác và sử dụng có hiệu quả các nguồn tài nguyên thông tin rất phong phú và tiềm năng trong mọi lĩnh vực hoạt động của con người và xã hội*".^[2]

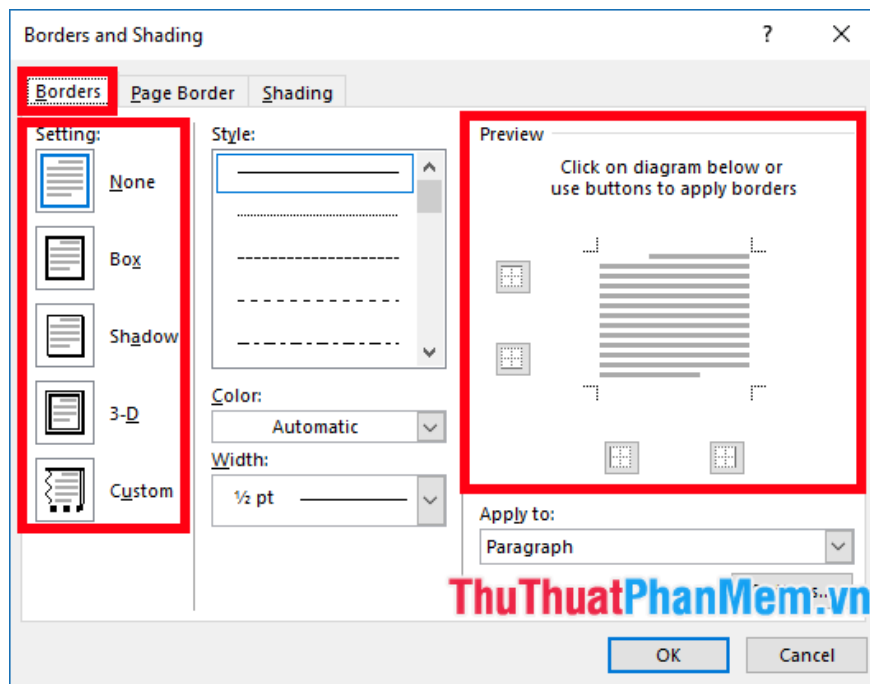
Thuật ngữ "Công nghệ thông tin" xuất hiện lần đầu vào năm 1964 trong bài viết của Leavitt và Whisler đã bình luận: "Công nghệ mới chưa thiết lập một tên riêng. Chúng ta sẽ gọi là công nghệ thông tin".

Step 2 : Select Design -> Page Borders tab in Page Background.

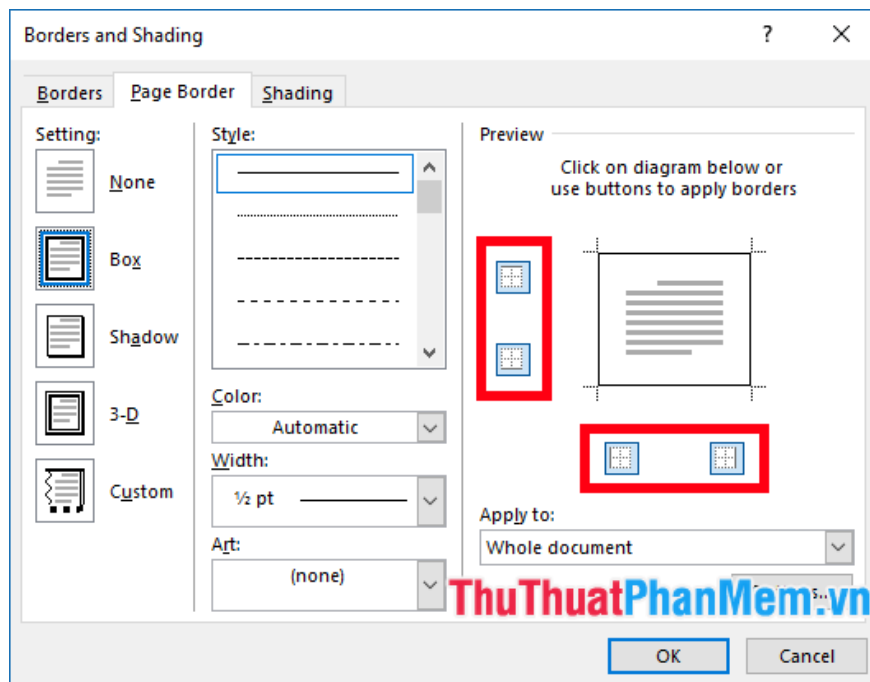


Step 3: The Borders and Shading dialog box appears , select the Borders tab here you set some options:

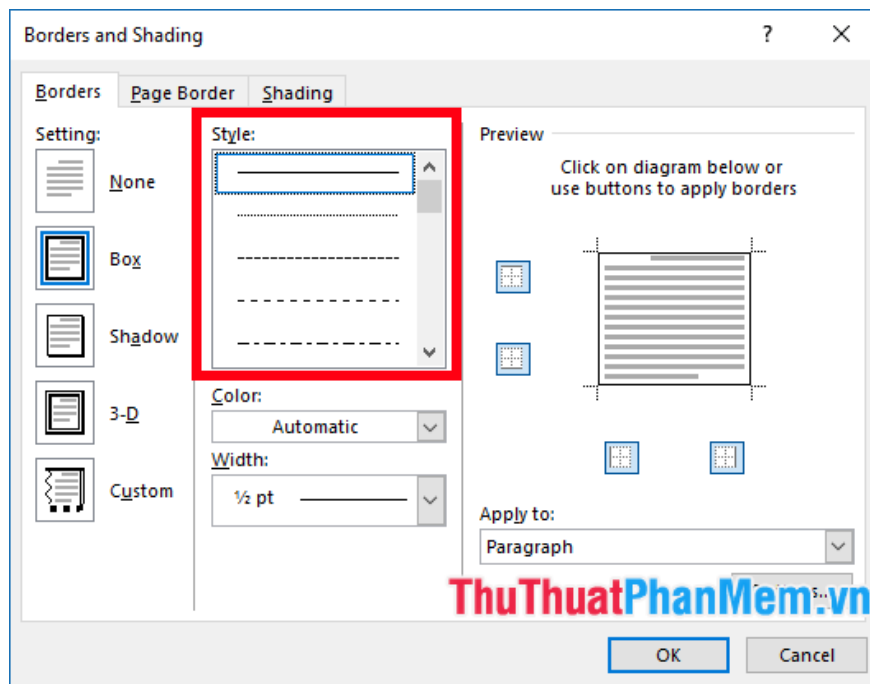
1. **Setting** : choose the type of drawing frame (**None** - do not insert frames; **Box** - box style, **Shadow** - drop shadow, **3-D** - 3D type, **Custom** - set automatically) You can see the edits in the **Preview** section .



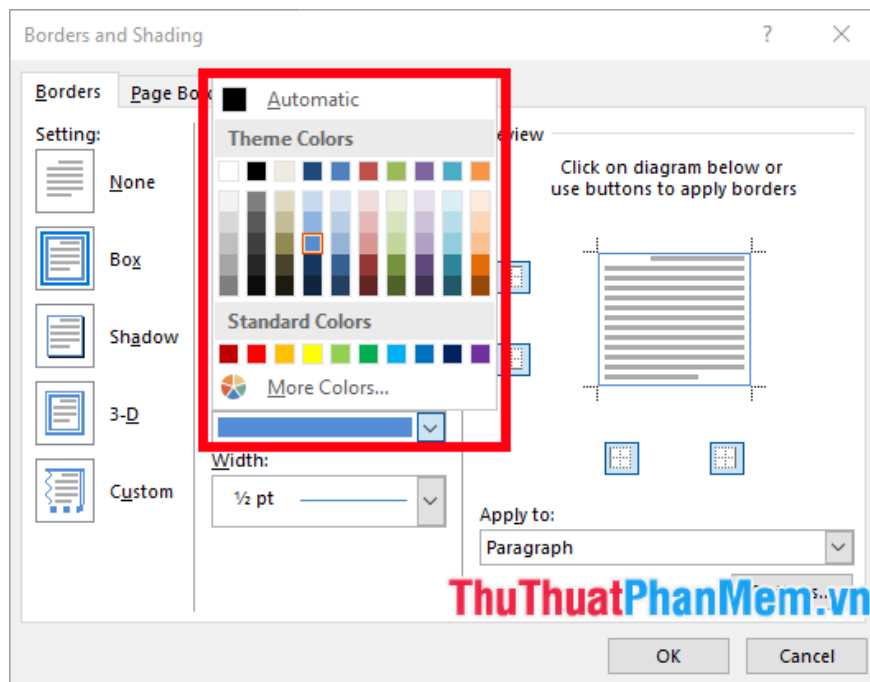
In the **Preview** you can also set the top border, bottom border, left border, right border.



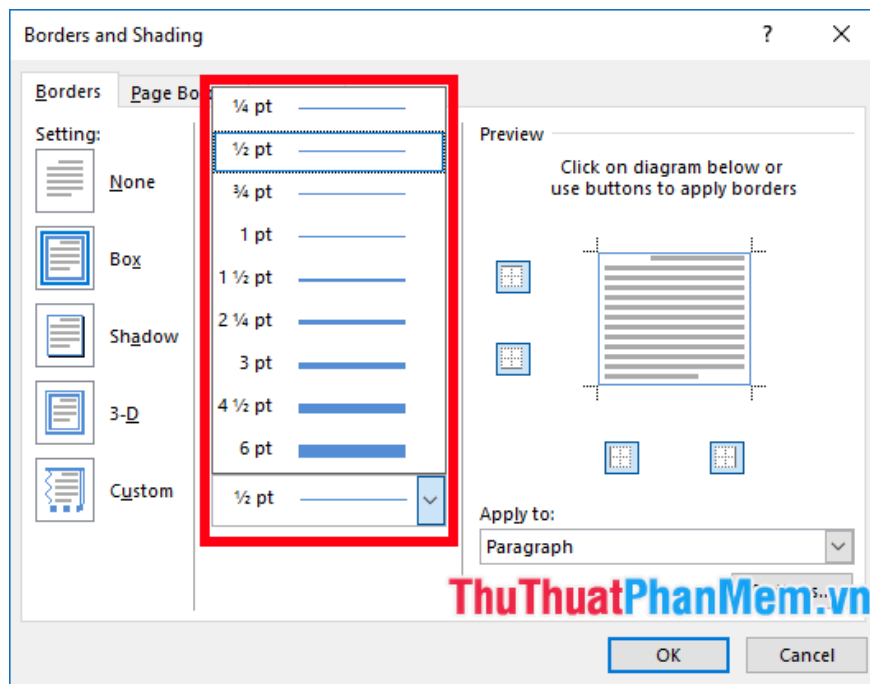
1. **Style** : border style, in this section you choose the type of border to draw the frame. There are many types of borders for you to choose: solid border, dashed border, 2-border border, 3-line border .



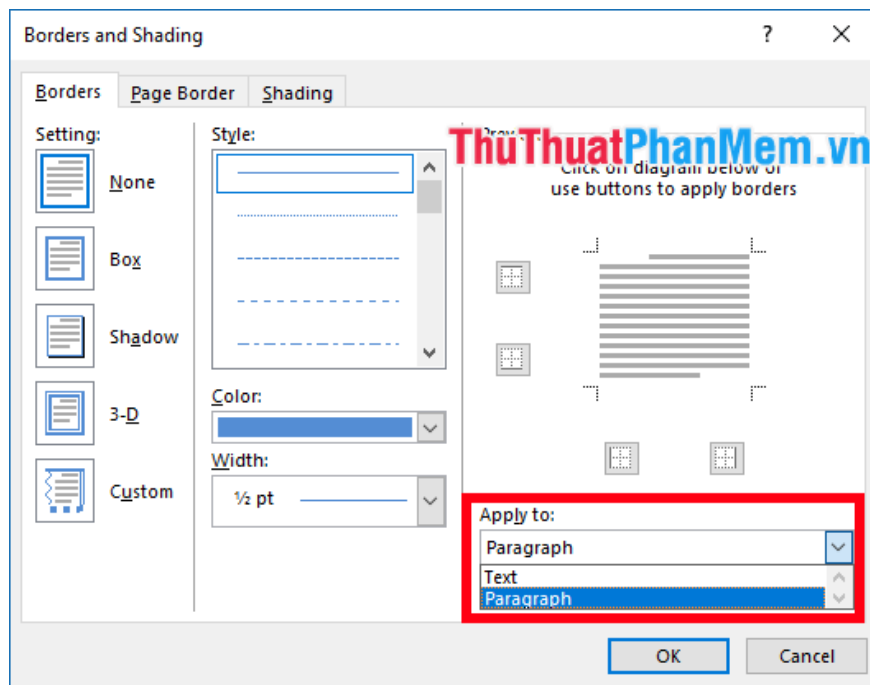
1. **Color:** border color, here you choose the color for the border arbitrary.



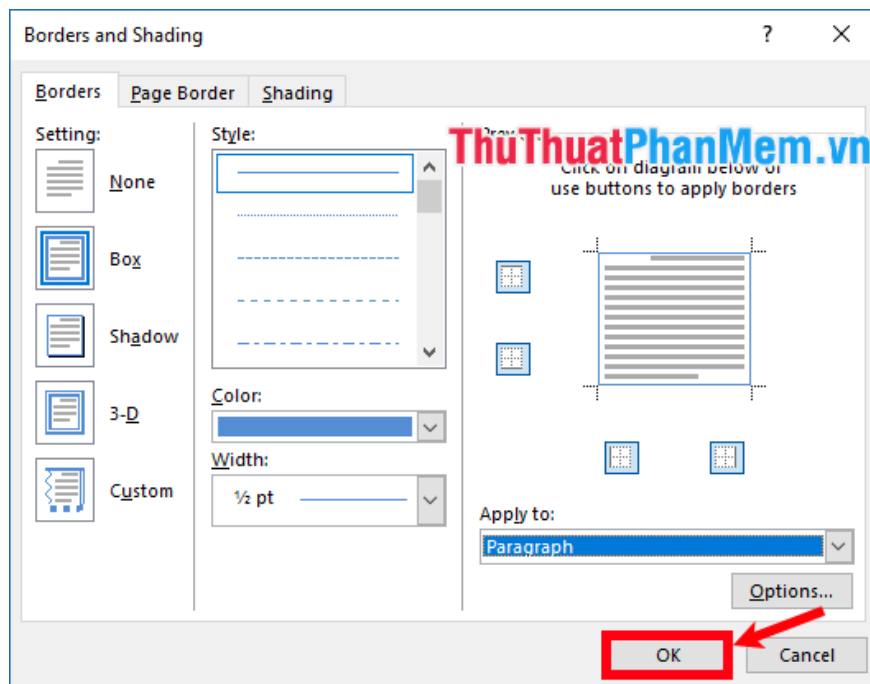
1. **Width :** the width of the border, you choose the width for the border of the frame here, **Point (pt)**.



1. **Apply to:** select the range of applying the border (**Paragraph** - applies to selected **text** , **Text** - applies to each selected text line).



After setup is complete, click **OK** to draw the frame around the text in Word.



If you choose **Apply to** is **Paragraph** , the result will be as follows:



If you select **Apply to** the **text** , the result will be:

Công nghệ thông tin - Wikipedia

Công nghệ thông tin, viết tắt **CNTT**, (tiếng Anh: *Information Technology* hay là **IT**) là một nhánh ngành kỹ thuật sử dụng máy tính và phần mềm máy tính để chuyển đổi, lưu trữ, bảo vệ, xử lý, truyền tải và thu thập thông tin.^[1]

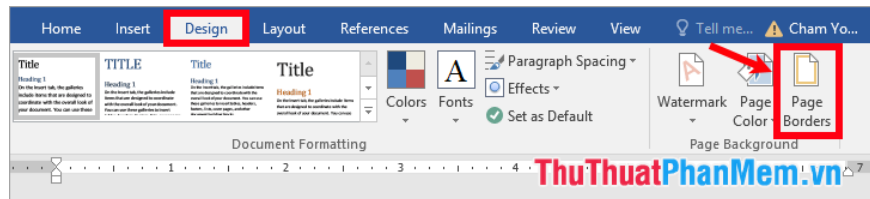
Ở Việt Nam, khái niệm **Công nghệ Thông tin** được hiểu và định nghĩa trong Nghị quyết Chính phủ 49/CP ký ngày 04/08/1993: "*Công nghệ thông tin là tập hợp các phương pháp khoa học, các phương tiện và công cụ kỹ thuật hiện đại - chủ yếu là kỹ thuật máy tính và viễn thông - nhằm tổ chức khai thác và sử dụng có hiệu quả các nguồn tài nguyên thông tin rất phong phú và tiềm năng trong mọi lĩnh vực hoạt động của con người và xã hội*".^[2]

Thuật ngữ "Công nghệ thông tin" xuất hiện lần đầu vào năm 1958 trong bài viết xuất bản tại

ThuThuatPhanMem.vn

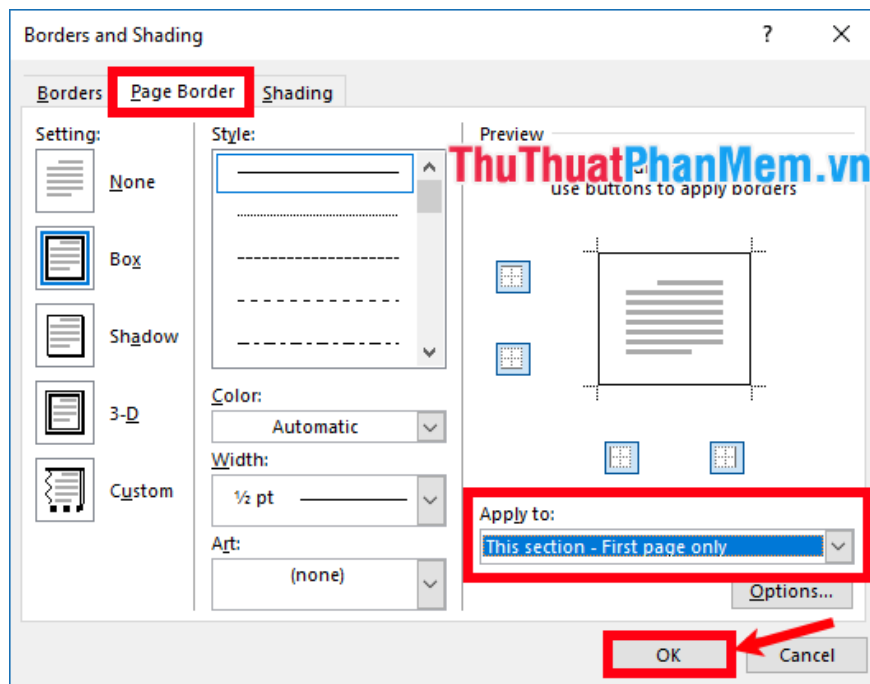
Draw a frame around a text page (create a cover frame)

Step 1 : First, you also choose **Design -> Page Borders**.

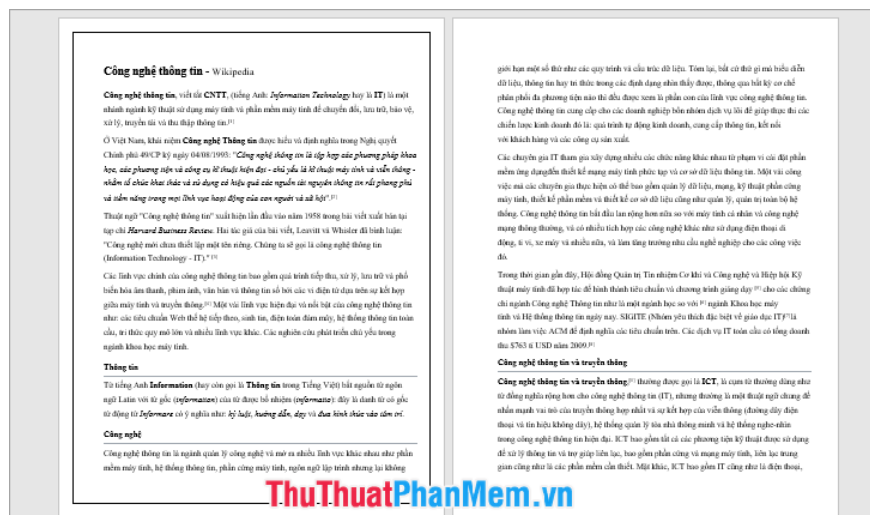


Step 2: In the **Page Border** tab of the **Borders and Shading** dialog box, you also set the options as **Setting** , **Style** , **Color** , **Width** , in the **Apply** to you select:

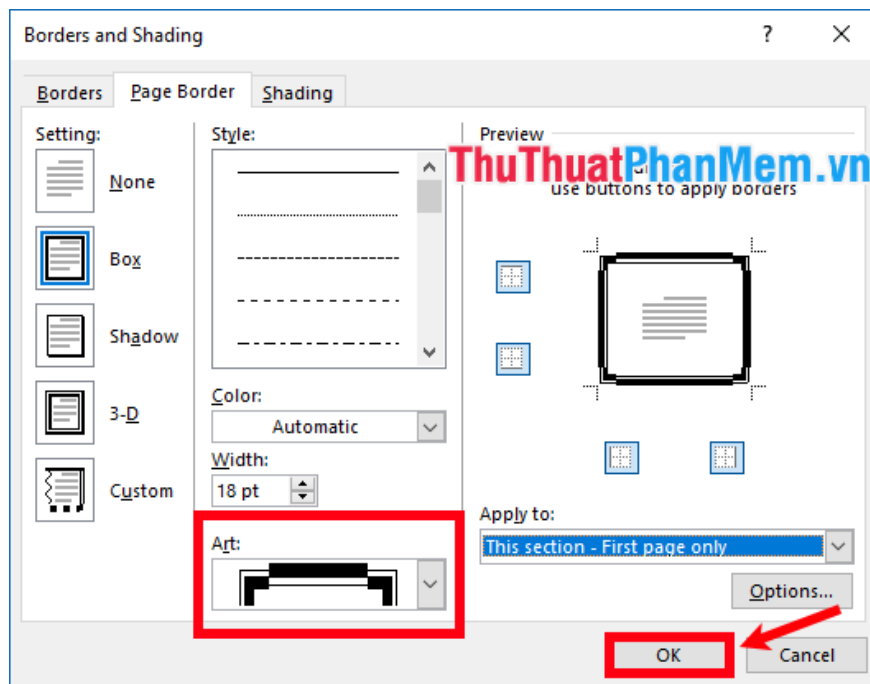
1. **This section - All Except first page** to draw frames on all pages except the first page of the section.
2. **This section - First page only** if you only want to draw the first page frame of the section.



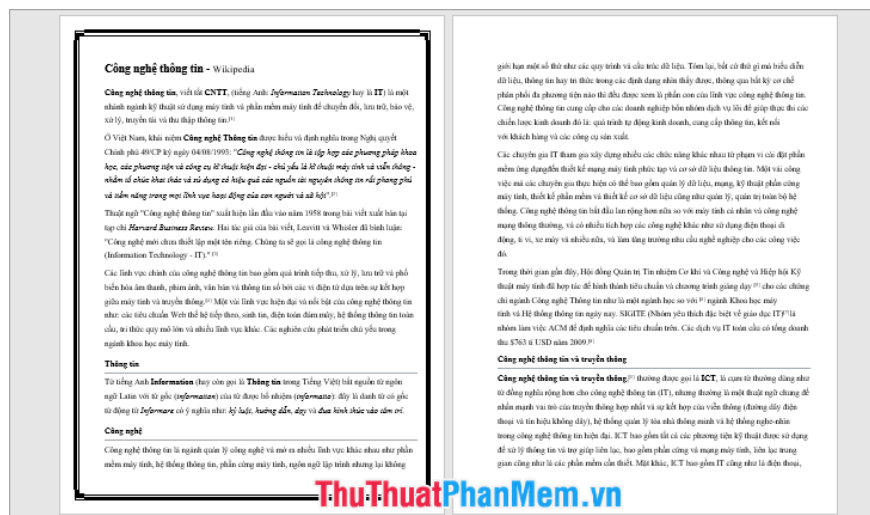
So you've drawn the frame around the text page.



If you want to draw an art frame, in the **Page Border** tab of **Borders and Shading** , select the art border in the **Art** section .

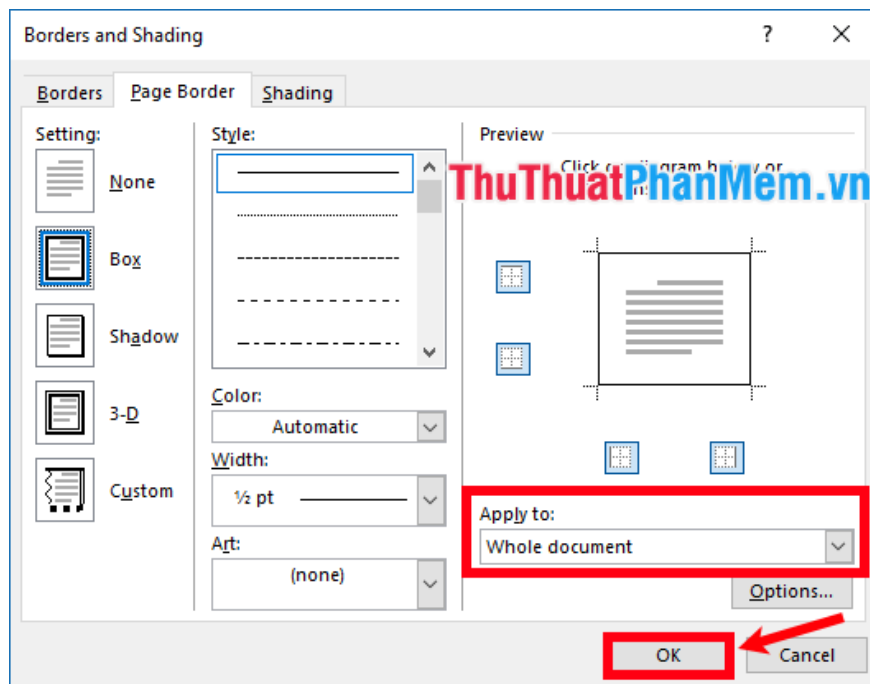


As a result, you will draw an art frame in Word.



Draw frames for all pages in the text

To draw frames for all the pages in the text you do the same as above but in the **Apply to** you select **Whole document** and select **OK**.



As such, all pages in the text are framed.



Above TipsMake.vn shared with you how to draw frames, create cover frames in Word, hope this article will help you. Good luck!

You finished reading the article "**How to draw a frame in Word**" edited by the [TipsMake](#) team. We hope this article has provided you with many useful tech tips and tricks. You can search for similar articles on tips and guides. Thank you for reading and for following us regularly.