

How to customize DPI on Android phones

DPI is the screen resolution available on computers, phones, tablets. If you want to change the default pixel density on the device is also very simple without the need to root the device.

DPI stands for Dots per inch, the term for screen resolution, pixel density per square inch. DPI is available on phones, tablets, or desktops. Typically, manufacturers will set a certain DPI defaults for each device.

However, it is possible that users who are not satisfied with the manufacturer's default pixel density can customize DPI on the phone to display more content. The following article will show you how to customize DPI on smartphones simply without having to root your Android phone.

1. Ways to take screenshots on Android phones
2. Instructions to turn off screen overlay on Android 6.0 Marshmallow
3. Instructions for checking the origin of Android and iOS phones

How to adjust DPI index on the phone

We will have 2 ways to customize DPI on the phone, based on the features available on the device or developer mode.

Method 1: Features to adjust DPI on Android 7.0

If your device has been upgraded to Android 7.0, it can be customized right on the operating system.

We click on **the Settings item** on the device and then go to the screen setup item. Click next to **Screen resolution** , then select the resolution you want by **moving the horizontal bar** below.

Click **Apply** above to save the changes to this screen resolution.

CÀI ĐẶT



Kết nối

Wi-Fi, Bluetooth, Sử dụng dữ liệu, Chế độ Máy bay



Âm thanh và rung

Âm thanh, Rung, Không làm phiền



Thông báo

Chặn, cho phép, ưu tiên



Màn hình

Độ sáng, Bộ lọc ánh sáng xanh, Màn hình chờ

1



Hình nền và theme

Hình nền, theme, biểu tượng



Tính năng nâng cao

Trò chơi, Chế độ Một tay



Bảo trì thiết bị

Pin, Lưu trữ, Bộ nhớ

1



Ứng dụng

Ứng dụng mặc định, Cấp quyền ứng dụng



Màn hình khóa và bảo mật

Màn hình khóa, Vân tay



Cloud và tài khoản

Samsung Cloud, Sao lưu và khôi phục, Smart Switch



Google

Cài đặt Google



Hỗ trợ

Nhìn, Nghe, Thao tác và tương tác

CÀI ĐẶT



Kết nối

Wi-Fi, Bluetooth, Sử dụng dữ liệu, Chế độ Máy bay



Âm thanh và rung

Âm thanh, Rung, Không làm phiền



Thông báo

Chặn, cho phép, ưu tiên



Màn hình

Độ sáng, Bộ lọc ánh sáng xanh, Màn hình chờ

1



Hình nền và theme

Hình nền, theme, biểu tượng



Tính năng nâng cao

Trò chơi, Chế độ Một tay



Bảo trì thiết bị

Pin, Lưu trữ, Bộ nhớ



Ứng dụng

Ứng dụng mặc định, Cấp quyền ứng dụng



Màn hình khóa và bảo mật

Màn hình khóa, Vân tay



Cloud và tài khoản

Samsung Cloud, Sao lưu và khôi phục, Smart Switch



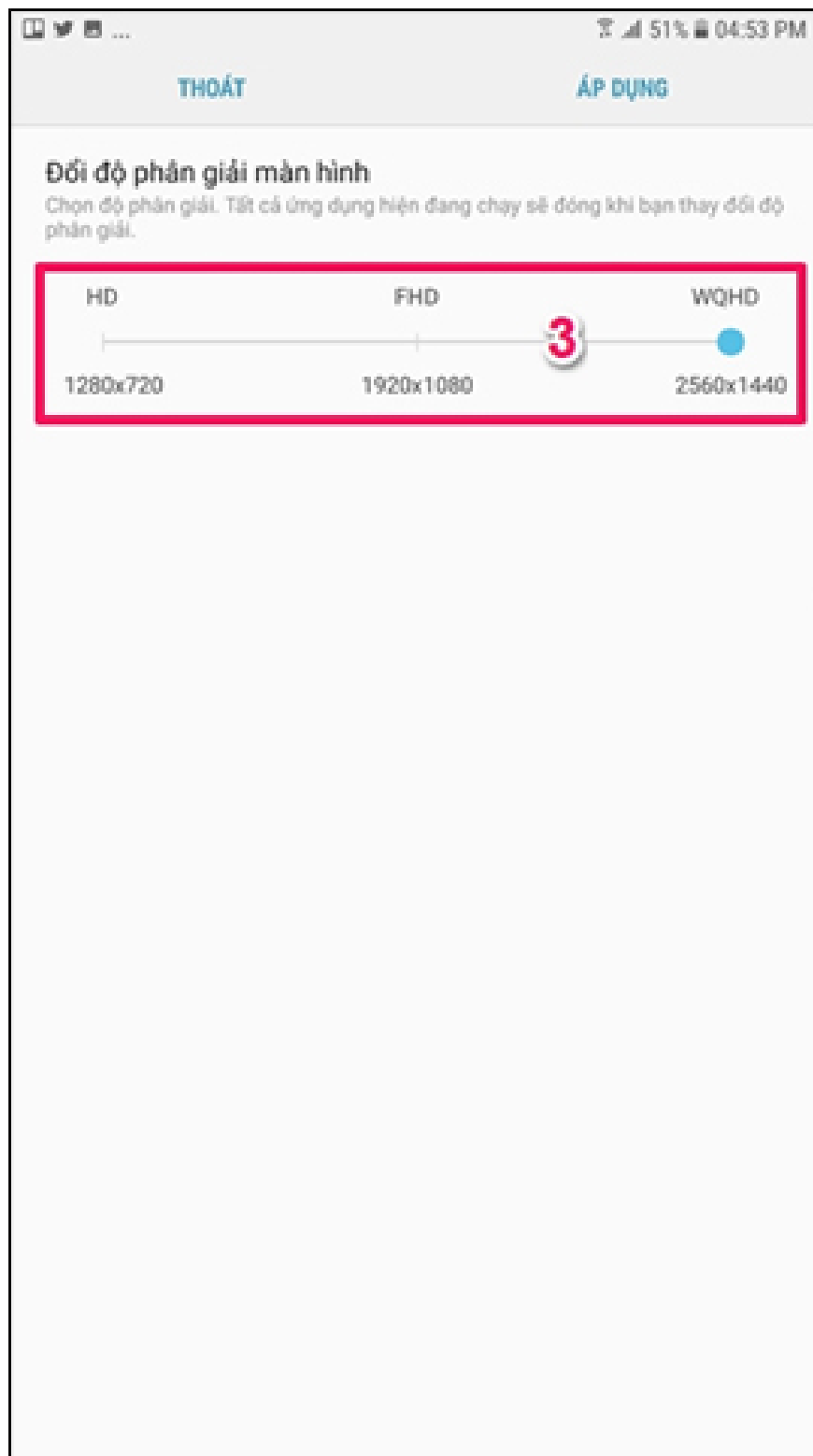
Google

Cài đặt Google



Hỗ trợ

Nhìn, Nghe, Thao tác và tương tác



Method 2: Adjust in developer settings

Step 1:

First, users need to enable developer mode. Also **the Device settings view** , select the **About phone section** . Then select **the Version number** item and the message will appear **You are a developer** .



19:39

Cài đặt



Bảo mật của Motorola



Sao lưu & đặt lại

Hệ thống



Ngày & giờ



Trợ năng



In



Tùy chọn nhà ph.triển



Thông tin pháp lý



Giới thiệu về điện thoại

1





19:39



Giới thiệu về điện thoại

Số kiểu máy

Moto E² POWER

Thông tin phần cứng

Phiên bản Android

6.0

Mức bản vá bảo mật của Android

01 tháng 6, 2016

Phiên bản dải tần cơ sở

TAIDO.ROW.V18, 2016/07/24 19:26

Phiên bản Kernel

3.18.19+

buildslave@njbs2 #1

Sun Jul 24 19:39:55 CST 2016

Phiên bản hệ thống

23.0.XT1706_S127_160724_ROW

Số phiên bản

XT1706_S127_160724_ROW

2



< **CÀI ĐẶT CHO NGƯỜI PHÁT TRIỂN** 🔍

Bật

Tỷ lệ hình động 1x

Tỷ lệ thời gian của bộ hiệu ứng động

Tỷ lệ hình động 1x

Mô phỏng hiển thị thứ cấp

Không có

Chiều rộng tối thiểu 1

500 dp

ĐƯỢC HÌNH BẢNG TĂNG TỐC PHẦN CỨNG

Buộc tái tạo GPU

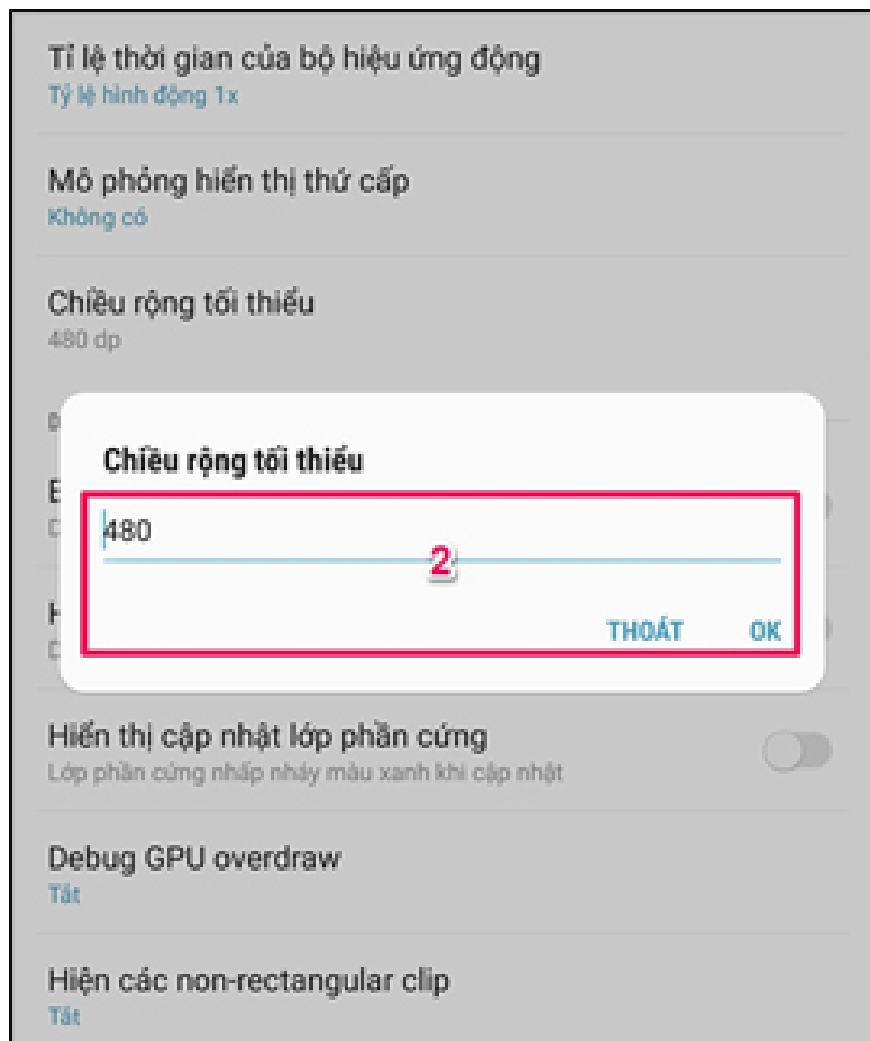
Dùng tăng tốc 2D trong ứng dụng.

Hiển thị các cập nhật dạng xem bộ xử lý đồ họa (G..)

Dạng xem flash trong các cửa sổ khi dựng hình với GPU

Hiển thị cập nhật lớp phần cứng

Lớp phần cứng nhấp nháy màu xanh khi cập nhật



With a few simple steps we can change the DPI index on the device screen to match the needs of use. If the Android device has upgraded to the Android 7.0 version, you can adjust the screen resolution using the available feature. Or with lower Android versions need to use developer mode.

See more:

1. Phone does not charge or charge slowly, this is how to handle it
2. How to adjust the fast charging feature on Samsung
3. How to clear cache and delete different Android application data?

I wish you all success!

You finished reading the article "**How to customize DPI on Android phones**" edited by the [TipsMake](#) team. We hope this article has provided you with many useful tech tips and tricks. You can search for similar articles on tips and guides. Thank you for reading and for following us regularly.