

# How to calculate years of service in Excel, standard formula

Having a formula for calculating years of service in Excel will make it easier for accountants to track and calculate the number of years employees have worked in the company, saving time and reducing calculation errors.

If you're familiarizing yourself with common calculation functions in Excel , then the seniority calculation formula is one you should prioritize.



When it comes to date and time calculation functions, we often think of the Date function. However, this article will discuss a function that combines the Date function, called DateDIF, which uses the DateDIF function to count days, months, and years in Excel. Learn how to use the DateDIF function below.

## *Use the DateDIF function to calculate years of service.*

Date IF is a function that allows users to count the number of days, months, and years from a given point in time to another given point in time or to the current point in time, and returns the result in date count format. The Date IF function is widely used to calculate date intervals due to its high accuracy, various return types, and extreme ease of use.

## *DateDIF function formula*

= **DATEDIF** (Start date, End date, optional return result)

- In this formula, **DateDIF** is the name of the function for counting days and months.

- **Start date:** The start date is predetermined, which could be the day you started school, work, or got married.

- **End date:** The date a job or event ended, or simply the current date.

- **Return result options:** There are 6 types of results to return when you calculate years of service in Excel, and you can choose to count years, months, or days as you wish.

\* **"d"**: Counts the number of days.

\* **"m"**: Counts the number of months, but only takes the integer part.

\* **"y"**: Counts the number of years in between, also only taking the integer part .

\* **"yd"**: Returns the number of odd days in a year when subtracting two time intervals .

\* **"ym"**: Returns the number of odd months in a year when subtracting two time intervals.

\* **"md"**: Returns the number of odd days in a month.

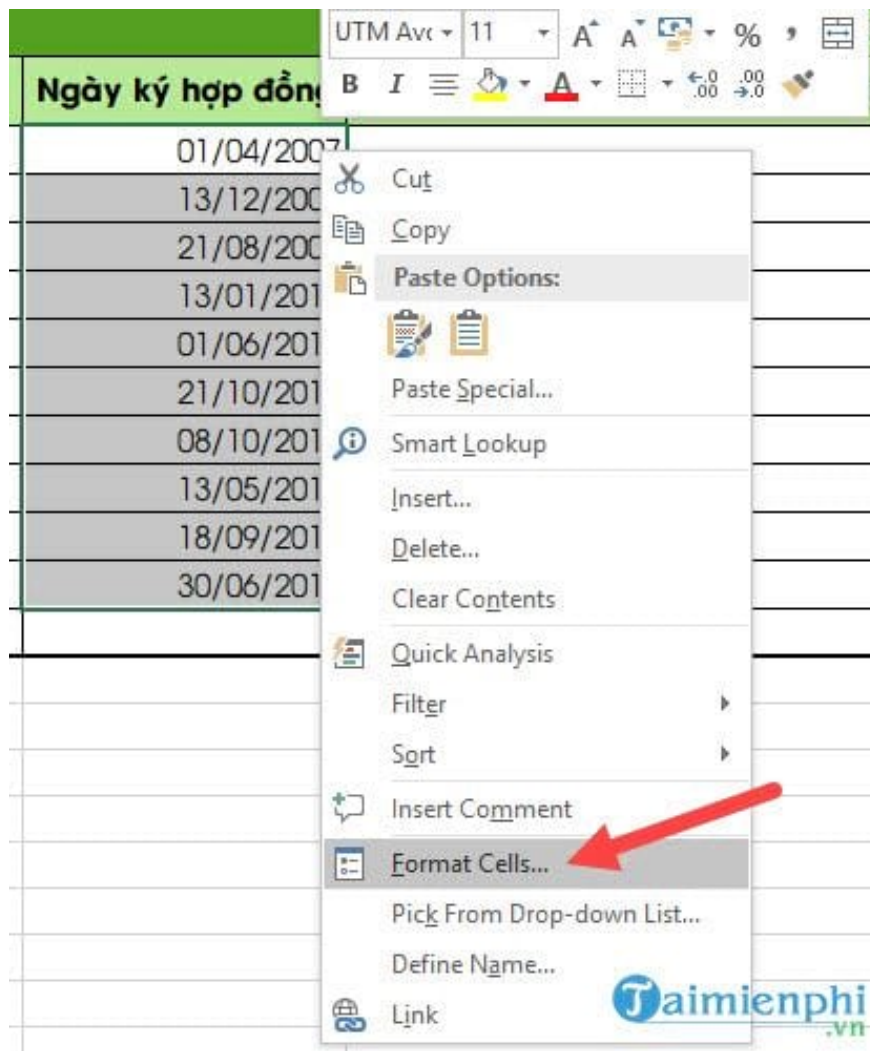
## ***How to calculate years of service in Excel using the DateIF function***

Let's assume we have a list of 10 employees in a company with contracts at different times. Note that these contracts are based on their initial employment with the company, and the requirement is to return the number of working days. If the number of days is greater than 30, the result should be in months, and if the number of months is greater than 12, the result should be in years.

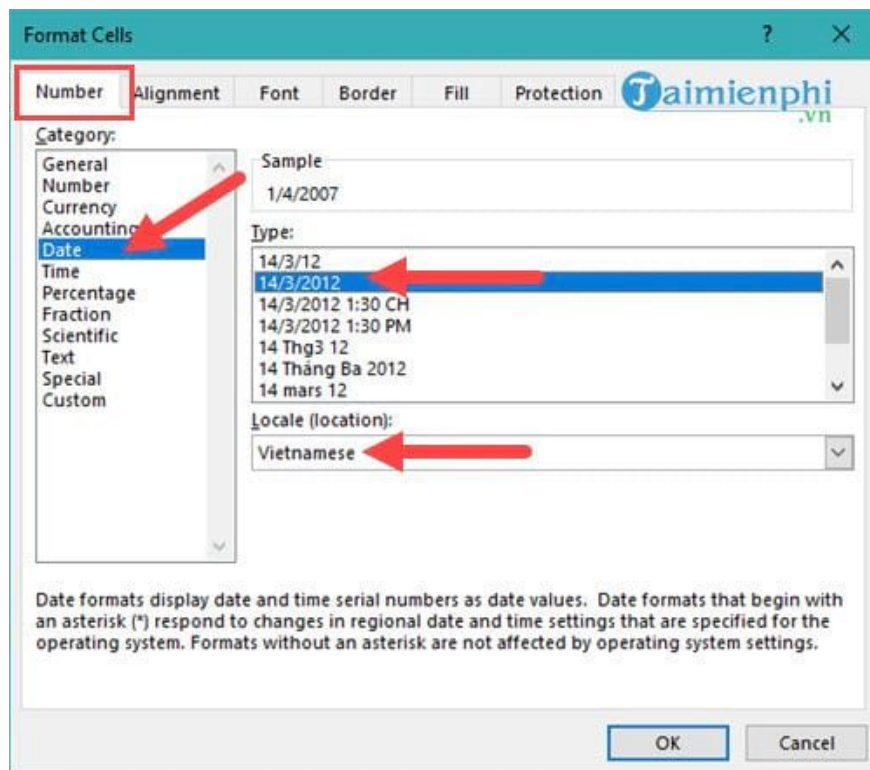
<b>Cách tính thâm niên bảng công tác trên Excel</b>		
<small>Thực hiện bởi Taimienphi.vn</small>		
<b>Họ và Tên</b>	<b>Ngày ký hợp đồng</b>	<b>Thâm niên ( đã làm ở công ty được bao lâu )</b>
Đỗ Duy Vinh	01/04/2007	
Nguyễn Tiến Lùi	13/12/2009	
Nguyễn Thị Văn Minh	21/08/2009	
Bùi Thanh Tâm	13/01/2010	
Trần Hùng	01/06/2012	
Nguyễn Thị Linh	21/10/2012	
Phạm Thu Thảo	08/10/2012	
Phạm Hương	13/05/2013	
Đào Thị Xúc	18/09/2013	
Nguyễn Cuối Danh Sách	30/06/2014	

**Step 1:** Before calculating years of service in Excel, you must check if the date column format is correct or if you have set it to the correct Vietnamese date format.

- Select the cells you want to calculate and right-click, then choose > **Format Cells** .



*Step 2:* In the first "Number" section, select "**Catalogue**" as "Date," choose "**Type**" as you like, but make sure "**Locate**" is Vietnamese. Then confirm with "**OK**" to allow the system to adjust the date and time to Vietnamese in Excel for you.



Step 3: In the seniority table, we begin entering the formula in the first empty cell, **D6** , as follows:

=DATEDIF(C6,TODAY(),"y")&" year "&DATEDIF(C6,TODAY(),"ym")&" month  
 "&DATEDIF(C6,TODAY(),"md")&" day"

Họ và Tên	Ngày ký hợp đồng	Thâm niên ( đã làm ở công ty được bao lâu )
Đỗ Duy Vinh		
Nguyễn Tiến Lùi		
Nguyễn Thị Vân Minh	21/8/2009	
Bùi Thanh Tâm	13/1/2010	
Trần Hưng	1/6/2012	
Nguyễn Thị Linh	21/10/2012	
Phạm Thu Thảo	8/10/2012	
Phạm Hương	13/5/2013	
Đào Thị Xúc	18/9/2013	
Nguyễn Cuối Danh Sách	30/6/2014	

The formulas can be explained as follows:

- =DATEDIF: Function used to count days, months, and years.
- C6: The first position in the contract table corresponding to the start date.
- TODAY: The result returns today's date.
- "y": Counts the number of years in between, also taking only the integer part.

Additionally, we see the use of the '&' character to connect multiple functions together. Here, TipsMake has used three identical functions, but with different return values: year, month, and day.

Step 4: After pressing Enter, you will get the result of **10 years, 5 months, and 21 days**, corresponding to the contract signing date and the calculation date. The next step is quite familiar; you just need to scroll down to apply the formula to all the objects below.

Cách tính thâm niên bảng công tác trên Excel		
Thực hiện bởi Taimienphi.vn		
Họ và Tên	Ngày ký hợp đồng	Thâm niên ( đã làm ở công ty được bao lâu )
Đỗ Duy Vinh	1/4/2007	10 năm 5 tháng 21 ngày
Nguyễn Tiến Lùi	13/12/2009	
Nguyễn Thị Văn Minh	21/8/2009	
Bùi Thanh Tâm	13/1/2010	
Trần Hưng	1/6/2012	
Nguyễn Thị Linh	21/10/2012	
Phạm Thu Thảo	8/10/2012	
Phạm Hương	13/5/2013	
Đào Thị Xúc	18/9/2013	
Nguyễn Cuối Danh Sách	30/6/2014	

And the final result after calculating years of service in Excel is that you will get a list that satisfies the above conditions; we get an accurate list.

Cách tính thâm niên bảng công tác trên Excel		
Thực hiện bởi Taimienphi.vn		
Họ và Tên	Ngày ký hợp đồng	Thâm niên ( đã làm ở công ty được bao lâu )
Đỗ Duy Vinh	1/4/2007	10 năm 5 tháng 21 ngày
Nguyễn Tiến Lùi	13/12/2009	7 năm 9 tháng 9 ngày
Nguyễn Thị Văn Minh	21/8/2009	8 năm 1 tháng 1 ngày
Bùi Thanh Tâm	13/1/2010	7 năm 8 tháng 9 ngày
Trần Hưng	1/6/2012	5 năm 3 tháng 21 ngày
Nguyễn Thị Linh	21/10/2012	4 năm 11 tháng 1 ngày
Phạm Thu Thảo	8/10/2012	4 năm 11 tháng 14 ngày
Phạm Hương	13/5/2013	4 năm 4 tháng 9 ngày
Đào Thị Xúc	18/9/2013	4 năm 0 tháng 4 ngày
Nguyễn Cuối Danh Sách	30/6/2014	3 năm 2 tháng 23 ngày

So, we've just learned more about calculating years of service in Excel using the DatedIF function, a very useful function in date and time calculations. Practice using this function more so you can understand and combine it with many other functions in Excel.

If you're already familiar with DateDIF, you should learn more about the Date and Datevalue functions in Excel to create dates based on separate year, month, and day values, making it easier to manage and perform calculations with date values.

You finished reading the article "**How to calculate years of service in Excel, standard formula**" edited by the [TipsMake](#) team. We hope this article has provided you with many useful tech tips and tricks. You can search for

similar articles on tips and guides. Thank you for reading and for following us regularly.

---