

Guide to Automatic Filter and Filter detailed data in excel

To search and create small data tables that meet some conditions as required into big tables, we have to FILTER those data.

And to perform this operation, we can do in two ways that are 'Automatic Filter and Detailed Filter'

For excel 2007, 2010 and 2013 the data extraction and filtering is almost the same, so I would like to do it on excel 2007 and will note the differences compared to 2010 and 2013 (if any).

1. How to filter data automatically in excel

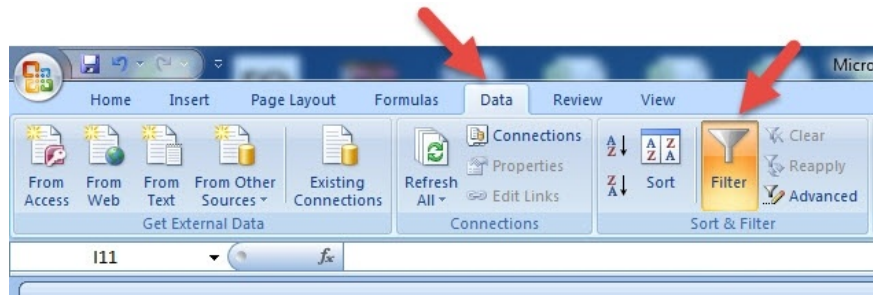
- Applicable to simple cases where the filter data is filtered on only one column and there are at most two conditions in the same column. If you want to filter more, you must perform filtering many times.

- How to filter data automatically

Step 1: Select the data area to be filtered (including the header)

	A	B	C	D	E	F
1						
2		BẢNG THEO DÔI ĐƠN ĐẶT HÀNG				
3						
4		Mã KH	Tên KH	Sản phẩm	Ngày đặt hàng	Số lượng
5		H00238	PV Plus	chai nhớt 1 lít	12/08/2015	5000
6		H00238	PV Plus	can 25 lít	16/08/2015	1200
7		H00282	Hoàng Nguyên	chén nhựa	17/08/2015	3300
8		H00282	Hoàng Nguyên	khay nhựa	07/09/2015	850
9		H00282	Hoàng Nguyên	chai 250 ml	12/09/2015	3000
10		H00013	Đại Thắng	chai 0.5 lít	15/09/2015	500
11		H00013	Đại Thắng	hũ nhựa	27/09/2015	1000
12		H00341	Phúc Việt	can 5 lít	12/10/2015	500
13		H00341	Phúc Việt	chai nhớt 1 lít	08/10/2015	1200
14		H00013	Liên Hoa	khay nhựa	17/10/2015	700
15		H00013	Liên Hoa	chén nhựa	01/11/2015	2000
16		H00013	Liên Hoa	thìa nhựa	05/11/2015	5500
17						

Step 2: Select Data - filter



The moment you see the **Filter** icon lit up, there is also a small square (button) on each right corner of the table in the title bar, which indicates that you have successfully selected the filter / filter.

BẢNG THEO DÕI ĐƠN ĐẶT HÀNG					
Mã KH	Tên KH	Sản phẩm	Ngày đặt hàng	Số lượng	
H00238	PV Plus	chai nhớt 1 lít	12/08/2015	5000	
H00238	PV Plus	can 25 lít	16/08/2015	1200	
H00282	Hoàng Nguyên	hũ nhựa	17/08/2015	3300	
H00282	Hoàng Nguyên	can 0.5 lít	07/09/2015	850	
H00282	Hoàng Nguyên	chai 250 ml	12/09/2015	3000	
H00013	Đại Thắng	chai 0.5 lít	15/09/2015	500	
H00013	Đại Thắng	hũ nhựa	27/09/2015	1000	
H00341	Phúc Việt	can 5 lít	12/10/2015	500	
H00341	Phúc Việt	chai nhớt 1 lít	08/10/2015	1200	

Step 3: Filter data

To filter data, you just need to click on the button, if you want to filter the column, then click the button of that column

Example: Filter out products that are '1 liter bottles of lubricant'

First press the select button in the Product box, when the window appears you tick the box '1 liter of viscosity bottle' and then ok. When the **Select all** box is ticked, no data is filtered.

BẢNG THEO DÕI ĐƠN ĐẶT HÀNG

Mã KH	Tên KH	Sản phẩm	Ngày đặt hàng	Số lượng
H00238	PV Plus	chai nhựa 1 lít	12/08/2015	5000
H00238	PV Plus	chai nhựa 1 lít	16/08/2015	1200
H00282	Hoàng Việt	chai nhựa 1 lít	17/08/2015	3300
H00282	Hoàng Việt	chai nhựa 1 lít	07/09/2015	850
H00282	Hoàng Việt	chai nhựa 1 lít	12/09/2015	3000
H00013	Đại Việt	chai nhựa 1 lít	15/09/2015	500
H00013	Đại Việt	chai nhựa 1 lít	27/09/2015	1000
H00341	Phúc Việt	chai nhựa 1 lít	12/10/2015	500
H00341	Phúc Việt	chai nhựa 1 lít	08/10/2015	1200
H00013	Liên Việt	chai nhựa 1 lít	17/10/2015	700
H00013	Liên Việt	chai nhựa 1 lít	01/11/2015	2000
H00013	Liên Việt	chai nhựa 1 lít	05/11/2015	5500

Here is the result:

BẢNG THEO DÕI ĐƠN ĐẶT HÀNG

Mã KH	Tên KH	Sản phẩm	Ngày đặt hàng	Số lượng
H00238	PV Plus	chai nhựa 1 lít	12/08/2015	5000
H00341	Phúc Việt	chai nhựa 1 lít	08/10/2015	1200

You see that our new table only has data that satisfies the '1 liter bottle' condition. Besides, at the button of the Product box, there is a funnel to show that this is a cell that has been filtered.

In addition, **Filter** also supports the following features:

BẢNG THEO DÕI ĐƠN ĐẶT HÀNG

Mã KH	Tên KH	Sản phẩm	Ngày đặt hàng	Số lượng
H00238	PV Plus	chai nhựa 1 lít	12/08/2015	5000
H00341	Phúc Việt	chai nhựa 1 lít	08/10/2015	1200

a. Allows you to sort data in **alphabetical order** .Sort data in order from A to Z (Sort A to Z) or sort data from Z to A (Sort Z to A).

b. Allows you to filter data by color, if our data uses different colors, this function will help us to filter the colors as you like. When you click on **Filter Color** , a list of colors will appear to choose, but if not using colors, only the **Custom sort** button will appear.

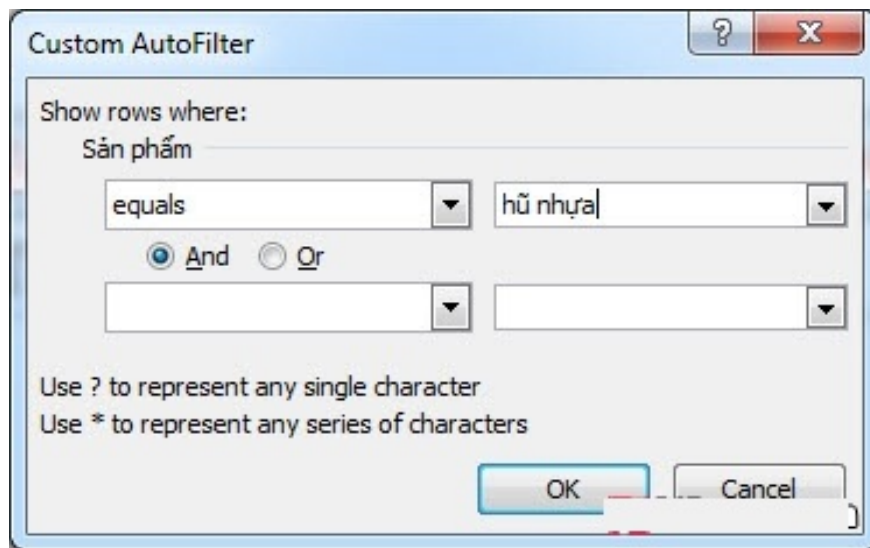
Mã KH	Tên KH	Sản phẩm	Ngày đặt hàng	Số lượng
H00238	PV Plus		12/08/2015	5000
H00238	PV Plus		16/08/2015	1200
H00282	Hoàng Ngu		17/08/2015	3300
H00282	Hoàng Ngu		07/09/2015	850
H00282	Hoàng Ngu		12/09/2015	3000
H00013	Đại Thắng		15/09/2015	500

c. Text Filter / Number Filter

The **Text Filter** window appears when the column you filter has **Text** values

Ngày đặt hàng	Số lượng
12/08/2015	
16/08/2015	
17/08/2015	
07/09/2015	
12/09/2015	
15/09/2015	
27/09/2015	
12/10/2015	
08/10/2015	1200

- **Equals** .: Filter values ??containing information similar to .
- **Does Not Equal** .: Filter values ??that contain information that are not the same as .
- **Begins with** .: Filter values ??starting with .
- **Ends with** .: Filter values ??ending with .
- **Contains** .: Filter values ??including .
- **Does not contain** .: Filter values ??do not include .
- **Custom Filter**: Set other conditions



You note: from excel 2010 onwards, excel support more filtering data search / Search. You only need to enter the filter condition in the Search box, excel will automatically filter out the results satisfying the condition.

BẢNG THEO DÕI ĐƠN ĐẶT HÀNG				
Mã KH	Tên KH	Sản phẩm	Ngày đặt hàng	Số lượng
H00238	PV Plus	chai nhớt 1 lít	12/08/2015	5000
H00238	PV Plus	can 25 lít	16/08/2015	1200
H00282	Hoàng Nguyên	chén nhựa	17/08/2015	3300
H00282	Hoàng Nguyên	khay nhựa	07/09/2015	850
H00282	Hoàng Nguyên	chai 250 ml	12/09/2015	3000
H00013	Đại Thắng	chai 0.5 lít	15/09/2015	500
H00013	Đại Thắng	hũ nhựa	27/09/2015	1000
H00341	Phúc Việt	can 5 lít	12/10/2015	500
H00341	Phúc Việt	chai nhớt 1 lít	08/10/2015	1200
H00013	Liên Hoa	khay nhựa	17/10/2015	700
H00013	Liên Hoa	chén nhựa	01/11/2015	2000
H00013	Liên Hoa	thìa nhựa	05/11/2015	5500

Similar to the **Text Filter** , the **Number Filter** window appears when the column to filter contains the **Number** values

For example , when you want to filter for the quantity column, the **Number Filters** window will appear as follows:

BẢNG THEO DÕI ĐƠN ĐẶT HÀNG

Mã KH	Tên KH	Sản phẩm	Ngày đặt hàng	Số lượng
H00238	PV Plus		12/08/2015	5000
H00238	PV Plus		16/08/2015	1200
H00282	Hoàng Nguyên		17/08/2015	3300
H00282	Hoàng Nguyên			15
H00282	Hoàng Nguyên			15
H00013	Đại Thắng			15
H00013	Đại Thắng			15

Then we also perform the same filter as in the **Text Filter** .Only a few features change to suit the filtering of numeric data

2. Filter data details by Advanced Filters

- Apply in cases of complex filtering and filtering on many different column conditions
- The requirement of detailed filtration is to have standard filter area.Filter criteria condition region must have at least two lines.The first line is the title, the following lines contain input conditions

BẢNG THEO DÕI ĐƠN ĐẶT HÀNG				
Mã KH	Tên KH	Sản phẩm	Ngày đặt hàng	Số lượng
H00238	PV Plus	chai nhớt 1 lít	12/08/2015	5000
H00238	PV Plus	can 25 lít	16/08/2015	1200
H00282	Hoàng Nguyên	chén nhựa	17/08/2015	3300
H00282	Hoàng Nguyên	khay nhựa	07/09/2015	850
H00282	Hoàng Nguyên	chai 250 ml	12/09/2015	3000
H00013	Đại Thắng	chai 0.5 lít	15/09/2015	500
H00013	Đại Thắng	hũ nhựa	27/09/2015	1000
H00341	Phúc Việt	can 5 lít	12/10/2015	500
H00341	Phúc Việt	chai nhớt 1 lít	08/10/2015	1200
H00013	Liên Hoa	khay nhựa	17/10/2015	700
H00013	Liên Hoa	chén nhựa	01/11/2015	2000
H00013	Liên Hoa	thìa nhựa	05/11/2015	5500

- How to filter data details by Advanced Filters

Step 1: Select a worksheet area

Step 2: **Data-Advanced**

When the **Advanced Filter** window appears, we see the following:

- **Filter the list, in-place** : Filter and produce results in the filter table itself, the data does not meet the conditions will be lost
- **Copy to another location** : Filter data and copy the results to another area
- **List range** : Address of the container containing the data you want to filter

- **Criteria range** : Address of sub-table

- **Copy to** : Address you want to set the result after filtering

- **Unique Records only** : Check this box to ensure that the group exporting the **Copy To** location is unique

You choose **Copy to another location** then enter the address for the sub table and the area you want to set the filter results (you can select any cell) and then click the **ok** button.

BẢNG THEO DÕI ĐƠN ĐẶT HÀNG				
Mã KH	Tên KH	Sản phẩm	Ngày đặt hàng	Số lượng
H00238	PV Plus	chai nhớt 1 lít	12/08/2015	5000
H00238	PV Plus	can 25 lít	16/08/2015	1200
H00282	Hoàng Nguyên	chén nhựa	17/08/2015	3300
H00282	Hoàng Nguyên	khay nhựa	07/09/2015	850
H00282	Hoàng Nguyên	chai 250 ml	12/09/2015	3000
H00013	Đại Thắng	chai 0.5 lít	15/09/2015	500
H00013	Đại Thắng	hũ nhựa	27/09/2015	1000
H00341	Phúc Việt	can 5 lít	12/10/2015	500
H00341	Phúc Việt	chai nhớt 1 lít	08/10/2015	1200
H00013	Liên Hoa	khay nhựa	17/10/2015	700
H00013	Liên Hoa	chén nhựa	01/11/2015	2000
H00013	Liên Hoa	thìa nhựa	05/11/2015	5500

Số lượng <2000



And this is the result:

Số lượng					
<2000	Mã KH	Tên KH	Sản phẩm	Ngày đặt hàng	Số lượng
	H00238	PV Plus	can 25 lít	16/08/2015	1200
	H00282	Hoàng Nguyên	khay nhựa	07/09/2015	850
	H00013	Đại Thắng	chai 0.5 lít	15/09/2015	500
	H00013	Đại Thắng	hũ nhựa	27/09/2015	1000
	H00341	Phúc Việt	can 5 lít	12/10/2015	500
	H00341	Phúc Việt	chai nhớt 1 lít	08/10/2015	1200
	H00013	Liên Hoa	khay nhựa	17/10/2015	700

You finished reading the article "**Guide to Automatic Filter and Filter detailed data in excel**" edited by the [TipsMake](#) team. We hope this article has provided you with many useful tech tips and tricks. You can search for similar articles on tips and guides. Thank you for reading and for following us regularly.