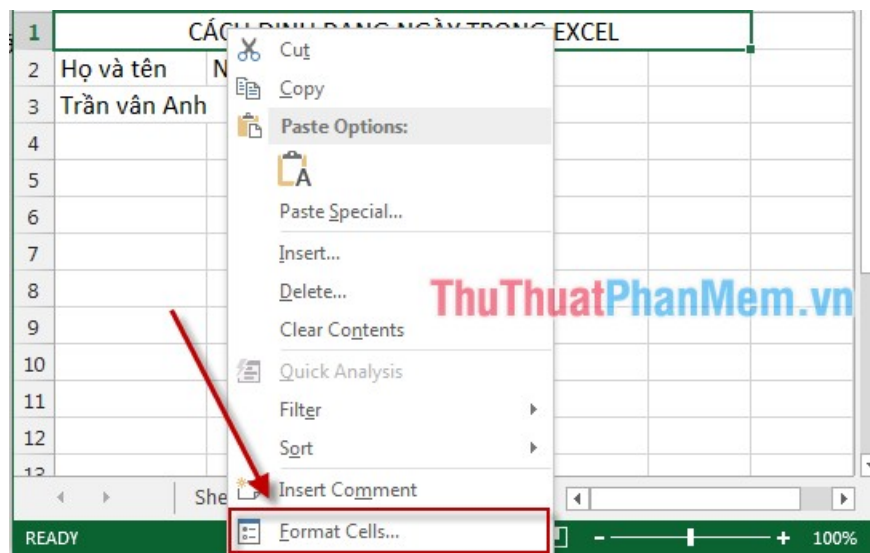


Format dates in Excel

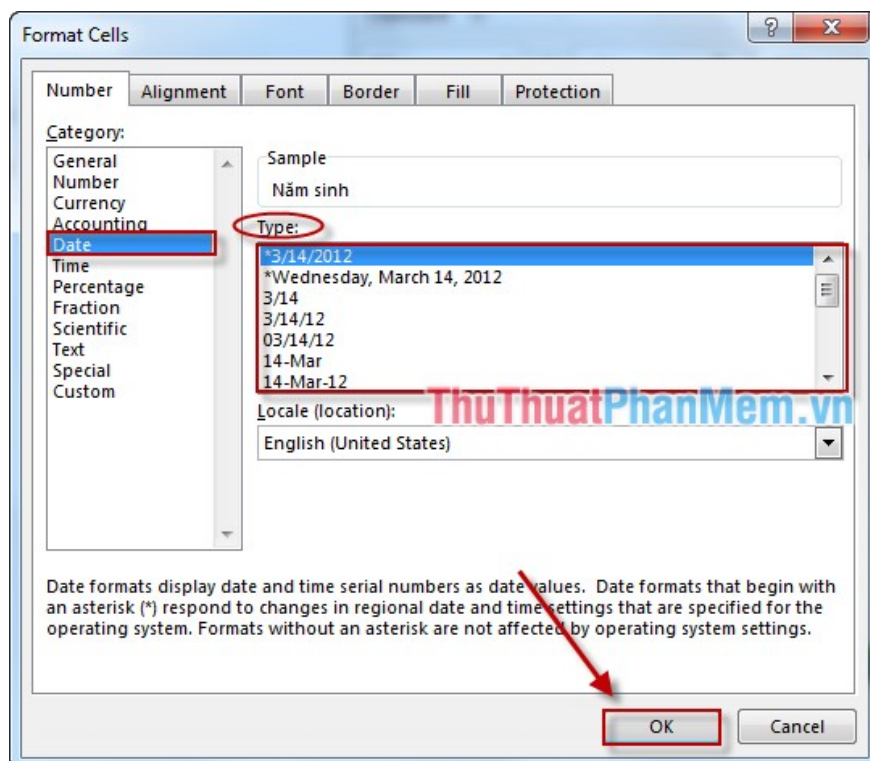
The following article details how to format dates in Excel. Step 1: Click the cell you want to format date - Right-click and select Format Cells.

The following article details how to format dates in Excel.

Step 1: Click the cell you want to format date -> Right-click and select **Format Cells** .



Step 2: A dialog box appears and choose a date format under **Type** -> **OK** .



Which format you choose when you enter the data is the same format you chose. For example, you choose the format 3/14 but you enter it as 02/2016 after pressing the Enter value to convert to 2/16.

In case you do not want to choose the formats available in the **Type** section, you can rely on the following encoding to create new formats:

Tạo định dạng ngày tháng riêng theo mã	
Mã	Kết quả hiển thị
d	Ngày có dạng 2 - 31
dd	Ngày có dạng 02- 31
ddd	Ngày có dạng tháng- Thứ. Ví dụ: Mon - Sat
ddd	Ngày có dạng viết đầy đủ; Monday - Saturday
M	Tháng có dạng 2-16
mm	Tháng có dạng 02-16
mmm	Tháng có dạng MA- NO
mmmm	Tháng có dạng MAY- NOVEMBER
yy	Năm có dạng 00-90
yyyy	Năm có dạng 1900- 1990

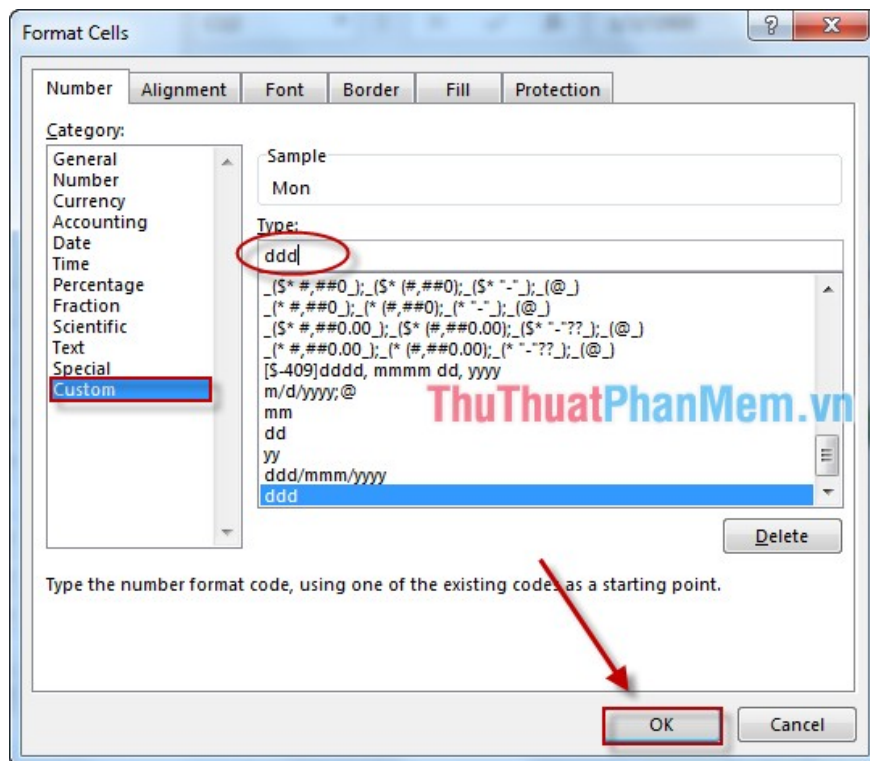
For example, the following table creates the date format according to the above code table:

	A	B	C	D	E	F	G
1		CÁCH ĐỊNH DẠNG NGÀY TRONG EXCEL					
2		Họ và tên	Ngày	Tháng	Năm sinh	Nơi sinh	Thường
3		Trần văn Anh				Thái Bình	
4		Nguyễn Thị Liên				Thái Bình	
5							
6							

Step 1: Right-click the column you want to format and select **Format Cells** .

	A	B	C	D	E
9					
10		CÁCH		TRONG EXCEL	
11		Họ và tên		Nơi sinh	Thường trú
12		Trần văn Anh		Thái Bình	
13		Nguyễn Thị Liên		Thái Bình	
14		Trần văn Anh		Thái Bình	
15		Nguyễn Thị Liên		Thái Bình	
16		Trần văn Anh		Thái Bình	
17		Nguyễn Thị Liên		Thái Bình	
18		Trần văn Anh		Thái Bình	
19		Nguyễn Thị Liên		Thái Bình	
20		Trần văn Anh		Thái Bình	
21					

Step 2: A dialog box appears, select the **Number** tab -> **Custom** -> in the **Type** field, enter **ddd** -> **OK** .



With ddd format when you enter number 2:

A	B	C	D	E
9				
10	CÁCH ĐỊNH DẠNG NGÀY TRONG EXCEL			
11	Họ và tên	Thứ	Nơi sinh	Thường trú
12	Trần văn Anh	2	Thái Bình	
13	Nguyễn Thị Liên		Thái Bình	
14	Trần văn Anh		Thái Bình	
15	Nguyễn Thị Liên		Thái Bình	

Press **Enter** the result:

A	B	C	D	E
9				
10	CÁCH ĐỊNH DẠNG NGÀY TRONG EXCEL			
11	Họ và tên	Thứ	Nơi sinh	Thường trú
12	Trần văn Anh	Mon	Thái Bình	
13	Nguyễn Thị Liên		Thái Bình	
14	Trần văn Anh		Thái Bình	
15	Nguyễn Thị Liên		Thái Bình	

Because you choose the ddd format, when you import 2 devices convert to Mon.

Above is how to format and create a date format hoping to help you.

Good luck!

You finished reading the article "**Format dates in Excel**" edited by the [TipsMake](#) team. We hope this article has provided you with many useful tech tips and tricks. You can search for similar articles on tips and guides. Thank you for reading and for following us regularly.
