

Cause Excel File is unusually heavy and how to fix it

There are many reasons why your Excel file is unusually heavy. They are most likely due to user error in interacting with the data. To find out what causes this and how to fix it, we will come with the following article of TipsMake.com.



There are many reasons why your Excel file is unusually heavy. They are most likely due to user error in interacting with the data. To find out what causes this and how to fix it, we will come with the following article of TipsMake.com.

1. Excess format

The Excel file is a column format, spread across millions and tens of thousands of columns. So, unlike File **Word** , the more pages you write, the bigger the file will increase. The Excel file will calculate the size of each cell you interact with, such as writing text into a cell and creating formatting for the cell.

Therefore, if you create excess formatting on too many unnecessary cells your Excel file will often be unusually heavy.

The following is a simple example: Here is an Excel spreadsheet that has removed all the red lines that you still see in the Excel interface.

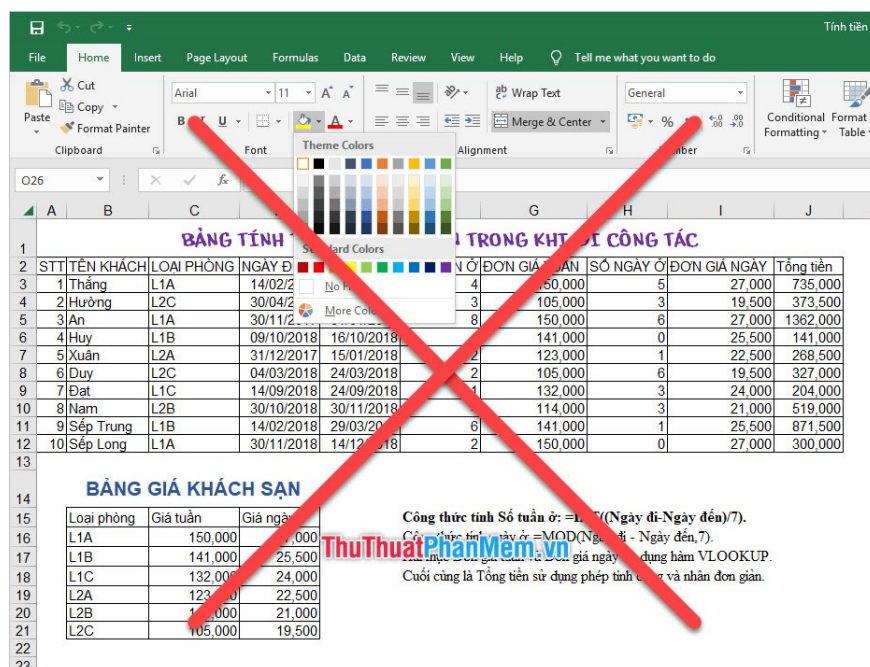
BẢNG TÍNH TIỀN Ở KHÁCH SẠN TRONG KHI ĐI CÔNG TÁC									
STT	TÊN KHÁCH	LOẠI PHÒNG	NGÀY ĐẾN	NGÀY ĐI	SỐ TUẦN Ở	ĐƠN GIÁ TUẦN	SỐ NGÀY Ở	ĐƠN GIÁ NGÀY	Tổng tiền
1	Thắng	L1A	14/02/2018	19/03/2018	4	150.000	5	27.000	735.000
2	Hương	L2C	30/04/2018	24/05/2018	3	105.000	3	19.500	373.500
3	An	L1A	30/11/2017	31/01/2018	8	150.000	6	27.000	1362.000
4	Huy	L1B	09/10/2018	16/10/2018	1	141.000	0	25.500	141.000
5	Xuân	L2A	31/12/2017	15/01/2018	2	123.000	1	22.500	268.500
6	Duy	L2C	04/03/2018	24/03/2018	2	105.000	6	19.500	327.000
7	Đạt	L1C	14/09/2018	24/09/2018	1	132.000	3	24.000	204.000
8	Nam	L2B	30/10/2018	30/11/2018	4	114.000	3	21.000	519.000
9	Sếp Trung	L1B	14/02/2018	29/03/2018	6	141.000	1	25.500	871.500
10	Sếp Long	L1A	30/11/2018	14/12/2018	2	150.000	0	27.000	300.000

BẢNG GIÁ KHÁCH SẠN		
Loại phòng	Giá tuần	Giá ngày
L1A	150.000	27.000
L1B	141.000	25.500
L1C	132.000	24.000
L2A	123.000	22.500
L2B	114.000	21.000
L2C	105.000	19.500

Công thức tính Số tuần ở: =INT((Ngày đi-Ngày đến)/7).
Công thức tính ngày ở: =MOD(Ngày đi - Ngày đến,7).
 Hai mục Đơn giá tuần và Đơn giá ngày sử dụng hàm VLOOKUP.
 Cuối cùng là Tổng tiền sử dụng phép tính cộng và nhân đơn giản.

One wrong method that people often use to "remove white lines" is to use **Ctrl + A** to black out the entire Excel worksheet and then fill it with white.

This method is completely wrong, because when you do that, billions of Excel's parameter cells will have to receive data as white **Fill**.



Similarly when you want to change the format of your parameter cells such as bold text, change the font, increase the size . etc .

BẢNG TÍNH TIỀN KHÁCH SẠN TRONG KHI ĐI CÔNG TÁC

STT	TÊN KHÁCH	LOẠI PHÒNG	NGÀY ĐI	NGÀY ĐẾN	SỐ TUẦN Ở	ĐƠN GIÁ TUẦN	SỐ NGÀY Ở	ĐƠN GIÁ NGÀY	Tổng tiền
1	Thắng	L1A	14/02/2018	19/03/2018	3	150.000	5	27.000	735.000
2	Hương	L2C	30/04/2018	24/05/2018	3	105.000	3	19.500	373.500
3	An	L1A	30/11/2017	31/01/2018	8	150.000	6	27.000	1362.000
4	Huy	L1B	09/10/2018	16/10/2018	1	141.000	0	25.500	141.000
5	Xuân	L2A	31/12/2017	15/01/2018	2	123.000	1	22.500	268.500
6	Duy	L2C	04/03/2018	24/03/2018	2	105.000	6	19.500	327.000
7	Đạt	L1C	14/09/2018	24/09/2018	1	132.000	3	24.000	204.000
8	Nam	L2B	30/10/2018	31/11/2018	4	114.000	3	21.000	519.000
9	Sếp Trung	L1B	14/02/2018	09/03/2018	6	141.000	1	25.500	871.500
10	Sếp Long	L1A	30/11/2017	14/12/2018	2	150.000	0	27.000	300.000

BẢNG GIÁ KHÁCH SẠN

Loại phòng	Giá tuần	Giá ngày
L1A	150.000	27.000
L1B	141.000	25.500
L1C	132.000	24.000
L2A	123.000	22.500
L2B	114.000	21.000
L2C	105.000	19.500

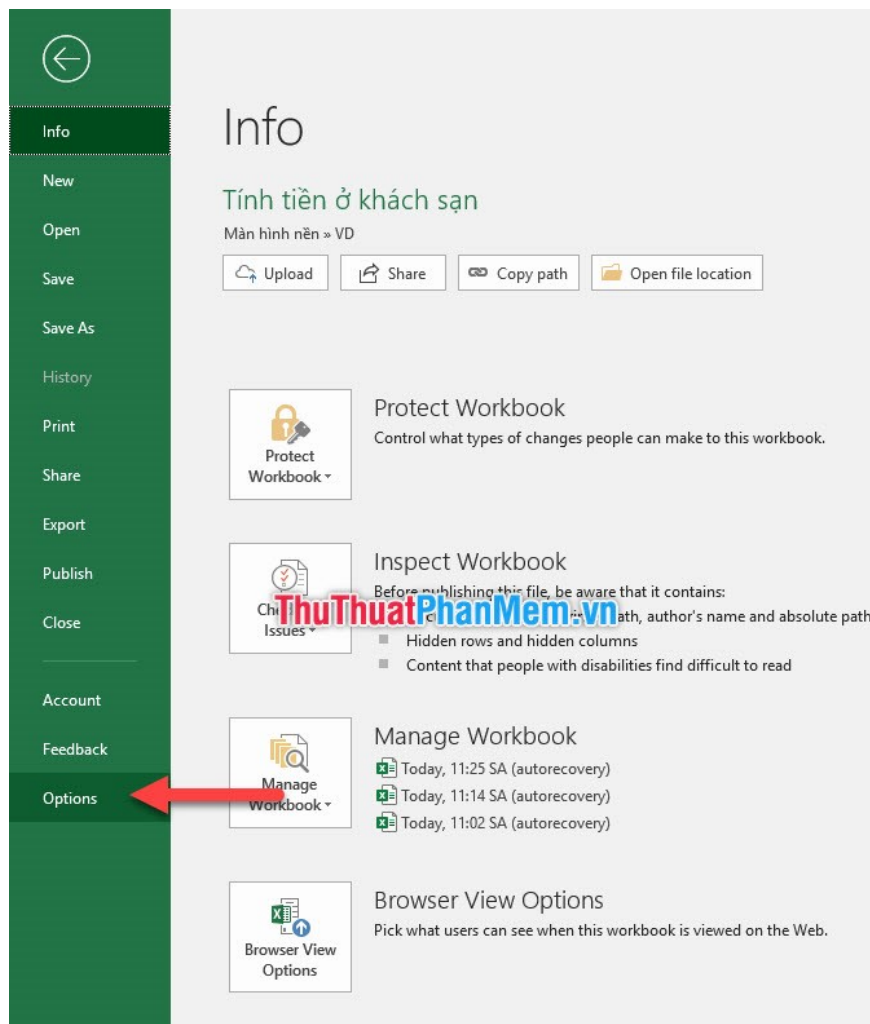
Công thức tính Số tuần ở: =INT((Ngày đi-Ngày đến)/7).
 Công thức tính ngày ở =MOD(Ngày đi - Ngày đến, 7).
 Đơn giá ngày sử dụng hàm VLOOKUP.
 Cuối cùng là Tổng tiền sử dụng phép tính cộng và nhân đơn giản.

Remedies:

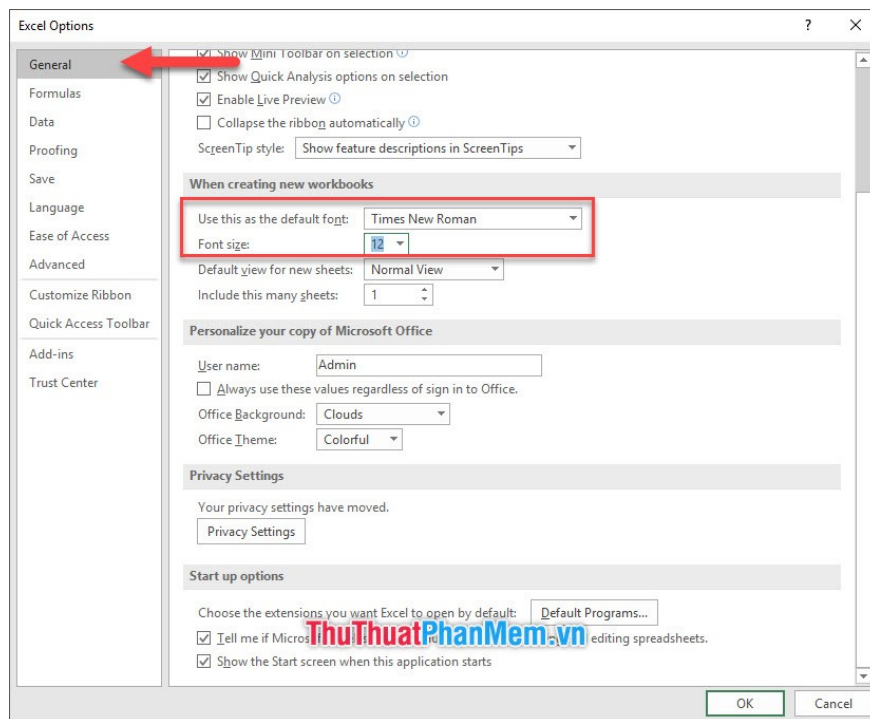
When you want to adjust the format for your worksheet, you should only highlight the parts that need adjusting, do not overdo it on other areas.

Excel also allows you to set the font to the default font size each time you create a new worksheet so that you do not need to change the font every time you use it.

To set the font to the default font size, go to the **File** ribbon and select the **Options** line in this ribbon.



In the dialog box function **Excel Options** , you open the **General** tab and then in the section **When creating new workbooks** , you adjust the font at *Use this as the default font* , adjust the **font size** at **Font size** .



In addition, to delete the **Excel** dash lines (excluding the lines you created for your worksheet), you don't need to black out all but fill white. There is an **Excel** function that will help you this, it will delete all existing Excel dash lines but keep only the dash lines you created for your worksheet.

You just need to go to the ribbon **View** on the toolbar, then remove the checkmark of the **Gridlines** line in the **Show** section . Soon you will see the other lines are all hidden and only your data on the white interface.

BẢNG TÍNH TIỀN Ở KHÁCH SẠN TRONG KHI ĐI CÔNG TÁC

STT	TÊN KHÁCH	LOẠI PHÒNG	NGÀY ĐẾN	NGÀY ĐI	SỐ TUẦN Ở	ĐƠN GIÁ TUẦN	SỐ NGÀY Ở	ĐƠN GIÁ NGÀY	Tổng tiền
1	Thắng	L1A	14/02/2018	19/03/2018	4	150,000	5	27,000	735,000
2	Hường	L2C	30/04/2018	24/05/2018	3	105,000	3	19,500	373,500
3	An	L1A	30/11/2017	31/01/2018	8	150,000	6	27,000	1362,000
4	Huy	L1B	09/10/2018	16/10/2018	1	141,000	0	25,500	141,000
5	Xuân	L2A	31/12/2017	15/01/2018	2	123,000	1	22,500	268,500
6	Duy	L2C	04/03/2018	24/03/2018	2	105,000	6	19,500	327,000
7	Đạt	L1C	14/09/2018	24/09/2018	1	132,000	3	24,000	204,000
8	Nam	L2B	30/10/2018	30/11/2018	4	114,000	3	21,000	519,000
9	Sếp Trung	L1B	14/02/2018	29/03/2018	6	141,000	1	25,500	871,500
10	Sếp Long	L1A	30/11/2018	14/12/2018	2	150,000	0	27,000	300,000

BẢNG GIÁ KHÁCH SẠN

Loại phòng	Giá tuần	Giá ngày
L1A	150,000	27,000
L1B	141,000	25,500
L1C	132,000	24,000
L2A	123,000	22,500
L2B	114,000	21,000
L2C	105,000	19,500

Công thức tính Số tuần ở: =INT((Ngày đi - Ngày đến)/7).
Công thức tính Số ngày ở: =D(Ngày đi - Ngày đến,7).
 Hai mục Đơn giá tuần và Đơn giá ngày sử dụng hàm VLOOKUP.
 Cuối cùng là Tổng tiền sử dụng phép tính cộng và nhân đơn giản.

2. There are too many sheets in an Excel file

Having too many sheets in an Excel file also makes this file unusually heavy.

Understandably, because having multiple **sheets** in one file along with the data on each sheet combined will make your file bigger and heavier when calculating, because when opening the file, its capacity will take up space of Memory.

7	19	94	0,20212766
8	-19	94	-0,20212766
9	123	5	24,6
10	123	5	-24,6
11			
12			

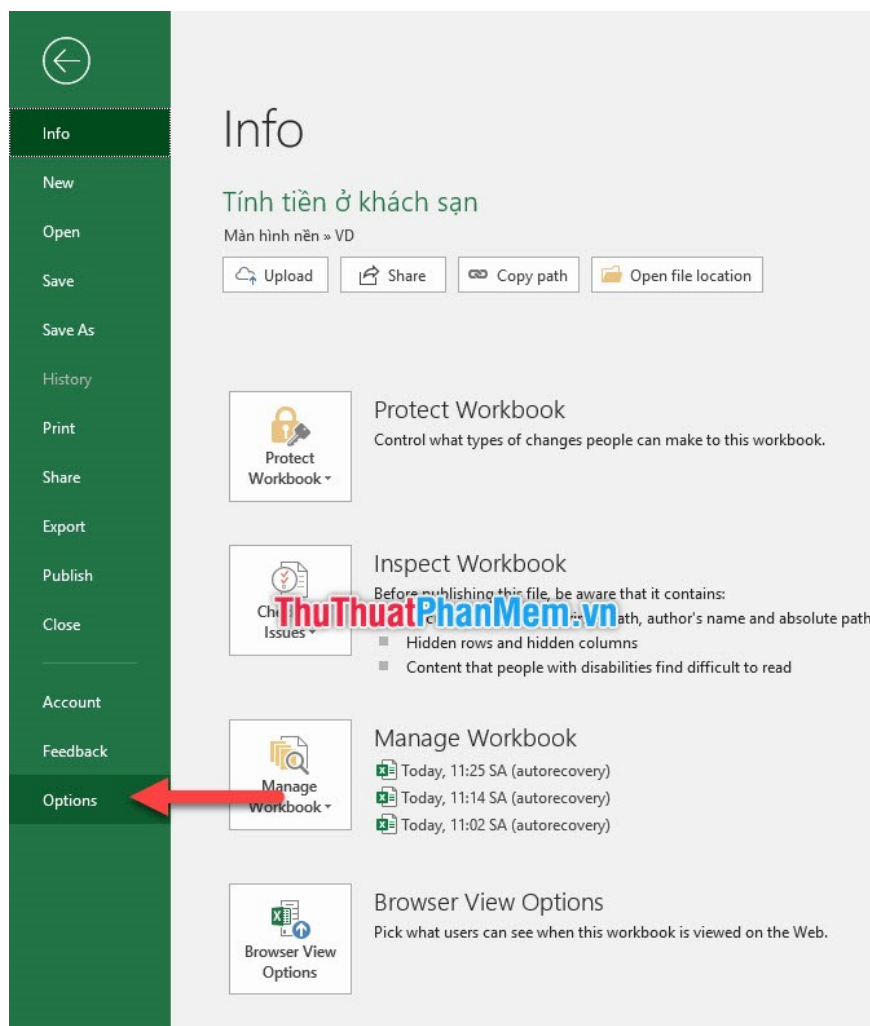
To overcome this problem, you should separate the sheets into another Excel file, only store a moderate number of sheets in an Excel file, to avoid making the file too heavy.

3. The Excel file contains many formulas

The fact that Excel file contains many formulas will cause Excel to use a lot of memory to calculate. This is also one of the reasons why your file is unusually heavy and slow to use and create other calculations.

Worse, if you leave the **Calculator automatic** without proper control, your Excel file will become heavier. Especially when there is a change of a parameter in the calculation, all the results in the formula system will also be changed accordingly.

Excel's **Automatic Calculator** feature is enabled by default for easy Excel calculation. You can install this function by visiting the **File** ribbon on the toolbar. Then select **Options** :



Then the **Excel Options** function dialog box will pop up, switch to the **Formulas** tab to enter the settings for **Calculator Automatic** .

In this tab you will see the **Calculator options** section .

Below you can easily see **Workbook Calculations** . This is the calculation function setting that you need to care about. Inside:

- **Automatic:** As the automatic calculation mode that TipsMake.com said above, it will be enabled by default.
- **Automatic except for date tables:** Automatic mode is limited to data tables (recommended).
- **Manual: Manual** mode.

The article of TipsMake.com is over, thank you for reading our article about the most common causes of an unusually heavy Excel file and its remedies. Hopefully the article has conveyed useful knowledge for you, see you again in other tips.

You finished reading the article "**Cause Excel File is unusually heavy and how to fix it**" edited by the [TipsMake](#) team. We hope this article has provided you with many useful tech tips and tricks. You can search for similar articles on tips and guides. Thank you for reading and for following us regularly.
